



## 環境配慮型容器

リサイクル原料を使用したエコマーク認定の弁当容器です。



※写真の商品は EA-236 バガス、D-6 バガスになります。

## サトウキビの恵み。地球と人にやさしいエコ素材「バガス」

バガスは、サトウキビの搾りかす（残渣）を原料とする、再生可能な環境配慮型素材です。食物残渣を有効活用することでCO<sub>2</sub>排出量削減に貢献し、プラスチック削減に寄与します。

### ● バガスが選ばれる理由

**環境保全貢献**  
石油由来プラスチックを削減し、資源の有効活用とCO<sub>2</sub>排出量削減に貢献します。

**おしゃれなデザイン**  
バガスが持つ自然な風合いで、おしゃれでワンランク上の食卓を演出します。

**強度があり汎用性が高い**  
独自の技術により、本来の強度や耐水性を活かし、汎用性の高い製品を実現。

### ● 主な3つの機能

水・油に強い  
レンジ使用可能  
冷凍可能



品番	サイズ (mm)	入数
12549	180φ×60	50×9=450

材質：さとうきび+竹+PP ラミ



品番	サイズ (mm)	入数
205040	184φ×24	50×9=450

材質：OPS



品番	サイズ (mm)	入数
12550	124φ×58	50×10=500

材質：さとうきび+竹+PP ラミ



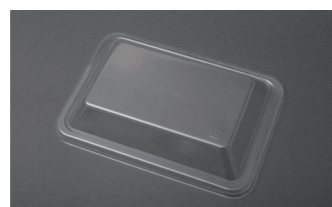
品番	サイズ (mm)	入数
206230	125φ×21	50×20=1,000

材質：OPS



品番	サイズ (mm)	入数
12548	127×185×47	50×12=600

材質：さとうきび+竹+PP ラミ



品番	サイズ (mm)	入数
201432	129×187×24	50×12=600

材質：OPS



品番	サイズ (mm)	入数
201430	130×188×15	50×12=600

材質：OPS



品番	サイズ (mm)	入数
12552	236×185×30	50×6=300

材質：さとうきび+竹+PP ラミ



品番	サイズ (mm)	入数
248002	238×187×22(15)	50×12=600

材質：OPS



品番	サイズ (mm)	入数
12551	138×138×60	50×8=400

材質：さとうきび+竹+PP ラミ



品番	サイズ (mm)	入数
220230	142×142×18	50×16=800

材質：OPS



品番	サイズ (mm)	入数
220237	142.6×142.6×23	50×16=800

材質：OPS

## PLATE プレート



品番	サイズ (mm)	入数
C-ECO-HM-001	180φ×18	50×24=1,200

材質：さとうきび、竹



品番	サイズ (mm)	入数
C-ECO-HM-002	230φ×20.6	50×8=400

材質：さとうきび、竹



品番	サイズ (mm)	入数
C-ECO-HM-035	230φ×19	50×10=500

材質：さとうきび、竹



品番	サイズ (mm)	入数
C-ECO-HM-003	261φ×25.6	50×10=500

材質：さとうきび、竹

## BOWL ボウル



品番	サイズ (mm)	入数
C-ECO-HM-004	170φ×60	50×10=500

材質：さとうきび+竹+PP ラミ



品番	サイズ (mm)	入数
C-ECO-HM-005	172φ×25.5	60×10=600

材質：PET (リサイクル 20%)



品番	サイズ (mm)	入数
CE-L001	155φ×55	50×12=600

材質：さとうきび、竹



品番	サイズ (mm)	入数
CE-L045	135φ×46	50×20=1,000

材質：さとうきび、竹

## SQUARE PLATE スクエアプレート



品番	サイズ (mm)	入数
C-ECO-HM-007	189φ×40.6	50×16=800

材質：さとうきび、竹



品番	サイズ (mm)	入数
C-ECO-HM-033	150×150	50×10=500

材質：さとうきび、竹



品番	サイズ (mm)	入数
C-ECO-HM-034	200×200	50×10=500

材質：さとうきび、竹



品番	サイズ (mm)	入数
C-ECO-HM-036	240×205×28	50×10=500

材質：さとうきび、竹

## CUP カップ



品番	サイズ (mm)	入数
CE-LNC	61φ×30	50×20=1,000

材質：さとうきび、竹



品番	サイズ (mm)	入数
CE-L048	77φ×54	50×20=1,000

材質：さとうきび、竹



品番	サイズ (mm)	入数
CE-CS01	63φ×6.5	50×20=1,000

材質：PET



品番	サイズ (mm)	入数
CE-CS02	80φ×6	50×20=1,000

材質：PET

## LUNCH BOX ランチボックス



♻️ バガス

ランチボックス 450ml

品番	サイズ (mm)	入数
C-ECO-HM-018	247×174×14/35	50×12=600

材質：さとうきび、竹



♻️ バガス

ランチボックス 600ml

品番	サイズ (mm)	入数
C-ECO-HM-020	271×182×20/44	50×10=500

材質：さとうきび、竹



♻️ バガス

ランチボックス 1000ml 仕切り付き

品番	サイズ (mm)	入数
C-ECO-HM-021	330×239×20/44	50×10=500

材質：さとうきび、竹



♻️ バガス

ランチボックス 450ml ラミ加工

品番	サイズ (mm)	入数
C-ECO-HM-042	247×174×14/35(H)	50×10=500

材質：さとうきび+竹+PPラミ



♻️ バガス

ランチボックス 600ml ラミ加工

品番	サイズ (mm)	入数
C-ECO-HM-043	271×182×20/44(H)	50×10=500

材質：さとうきび+竹+PPラミ



♻️ バガス

ランチボックス 1000ml 仕切り付き ラミ加工

品番	サイズ (mm)	入数
C-ECO-HM-044	330×239×20/44(H)	50×10=500

材質：さとうきび+竹+PPラミ



♻️ バガス

カレー皿 ラミ加工

品番	サイズ (mm)	入数
C-ECO-HM-008	250×160×45	50×8=400

材質：さとうきび+竹+PPラミ



カレー皿専用 PET 蓋 (リサイクル PET 20% 使用)

品番	サイズ (mm)	入数
C-ECO-HM-009	250.9×160.7×23.5	50×8=400

材質：PET (リサイクル 20%)

## BURGER BOX ハンバーガーボックス



♻️ バガス

バーガーボックス 400ml

品番	サイズ (mm)	入数
C-ECO-HM-022	135×135×78	50×10=500

材質：さとうきび、竹



♻️ エコ

AT80-80 スポーツランチ

品番	サイズ (mm)	入数
16058	244×244×40	25×12=300

材質：紙



♻️ エコ

EA-80-80-S-1

品番	サイズ (mm)	入数
247109	240×240×36	50×6=300

材質：P&P-Pure



♻️ エコ

EA-80-80-E

品番	サイズ (mm)	入数
247107	240×240×36	50×6=300

材質：P&P-Pure

## AT-90-60・EA-90-60

EA-90-60-S は野球のボール型です。



♻️ エコ

AT90-60 スポーツランチ

品番	サイズ (mm)	入数
16059	276×183×40	25×12=300

材質：紙



♻️ エコ

EA-90-60-C

品番	サイズ (mm)	入数
247108	275×180×34	50×6=300

材質：P&P-Pure



♻️ エコ

EA-90-60-S

品番	サイズ (mm)	入数
247110	275×180×34	50×6=300

材質：P&P-Pure

内面ラミ加工シリーズは  
テイクアウト・お弁当に  
最適！  
水や油污れ、ごはん粒の付着  
を防ぐラミネート処理済み。  
容器の汚れ残りやベタつき  
を解消し、スムーズな使い  
心地を提供します。

## EA-75-75



♻️ エコ

EA-75-75-A

品番	サイズ (mm)	入数
247111	224×224×25	50×12=600

材質：P&P-Pure



♻️ エコ

EA-75-75-B

品番	サイズ (mm)	入数
247112	224×224×25	50×12=600

材質：P&P-Pure



♻️ エコ

EA-75-75 (蓋) かまくら

品番	サイズ (mm)	入数
247113	227×227×15	50×12=600

材質：P&P-Pure



※写真の商品は AT-80-80 スポーツランチになります。

## EA-224



♻️ エコ

EA-224NS (黒) 本体

品番	サイズ (mm)	入数
247036	224×145×25	50×18=900

材質：P&P-Pure



EA-224 透明蓋

品番	サイズ (mm)	入数
248004	226×147×26(19)	50×18=900

材質：OPS

## EA-185

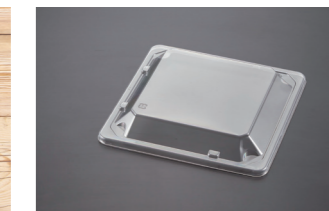


♻️ エコ

EA-185NS (黒) 本体

品番	サイズ (mm)	入数
247026	185×185×25	50×18=900

材質：P&P-Pure



EA-185 透明蓋

品番	サイズ (mm)	入数
248003	187×187×26(19)	50×18=900

材質：OPS

## EA-236



♻️ エコ

EA-236NS (黒) 本体

品番	サイズ (mm)	入数
247016	236×185×30	50×12=600

材質：P&P-Pure



EA-236 透明蓋

品番	サイズ (mm)	入数
248002	238×187×22(15)	50×12=600

材質：OPS

## EA-263



♻️ エコ

EA-263NS (黒) 本体

品番	サイズ (mm)	入数
247006	263×185×30	50×12=600

材質：P&P-Pure



EA-263 透明蓋

品番	サイズ (mm)	入数
248001	265×187×22(15)	50×12=600

材質：OPS



エコ弁当容器・EAシリーズは、弁当容器としては初めて(財)日本環境協会の認定を得てエコマークを取得した製品です。環境問題や循環型社会の形成に貢献するために開発し、再生原料を40%以上使用しています。容器本体は、再生原料を200°C以上の熱で溶かして加工したシートの両面をバージン層で挟み、さらにPPフィルムを装着した4重構造で成形したものです。安全性も(財)日本分析食品センターにより確認されています。リサイクル原反による容器を使用することでゴミの削減や環境負荷縮小に貢献でき、さらに容器の内側のエコマークは環境重視の企業姿勢をお客様に伝えます。